

# Dipartimento di Scienza e Tecnologia del Farmaco



## Laurea magistrale a ciclo unico in Chimica e Tecnologia Farmaceutiche

WELCOME DAY MATRICOLE 2021



Orientamento  
Tutorato  
Placement



Università  
degli Studi  
di Torino

# Laurea magistrale a ciclo unico in Chimica e Tecnologia Farmaceutiche

<https://www.farmacia-dstf.unito.it>

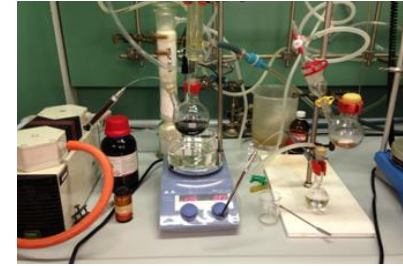
## OBIETTIVI DEL CORSO

Il corso di laurea magistrale in Chimica e Tecnologia Farmaceutiche ha l'obiettivo di fornire una preparazione scientifica avanzata in campo industriale farmaceutico, alimentare e cosmetico.

Il laureato, al termine del percorso formativo, avrà quindi acquisito le competenze e gli strumenti concettuali per affrontare nella sua complessità il processo di ricerca e sviluppo dei farmaci che muove dalla progettazione razionale, conduce alla sintesi, alla formulazione ed al controllo di un farmaco secondo le norme codificate dalle farmacopee e dall'EMA.

Avrà inoltre maturato le conoscenze ed affinato le abilità finalizzate al controllo di qualità, sicurezza e tipicità in chimica degli alimenti.

Il laureato avrà fatto proprie anche le competenze necessarie per approfondire le tematiche specialistiche inerenti ai prodotti "per la salute" quali i presidi medico-chirurgici, nutraceutici, cosmetici, diagnostici e biochimico-clinici.



Orientamento  
Tutorato  
Placement



Università  
degli Studi  
di Torino

# Laurea magistrale a ciclo unico in Chimica e Tecnologia Farmaceutiche

<https://www.farmacia-dstf.unito.it>

## SBOCCHI OCCUPAZIONALI

### CHIMICO E TECNOLOGO FARMACEUTICO INDUSTRIALE

- 1) Persona qualificata per ricerca e sviluppo di farmaci innovativi nell'industria farmaceutica
- 2) Responsabile della produzione, assicurazione e controllo di qualità nell'industria farmaceutica, chimica, cosmetica e alimentare
- 3) Persona qualificata in aziende e officine di produzione farmaceutiche, bio-farmaceutiche, chimiche, cosmetiche e alimentari
- 4) Chimico analista presso laboratori di analisi chimiche, chimico-cliniche, microbiologiche ed ambientali pubblici e privati
- 5) Funzionario e responsabile dell'attività regolatoria ed ispettiva (redazione di dossier per la registrazione) per farmaci ad uso umano e veterinario, per alimenti e cosmetici presso istituzioni ed organizzazioni nazionali e internazionali
- 6) Persona qualificata per ricerche cliniche e monitoraggio, garante dell'applicazione degli standard internazionali di etica e qualità negli studi clinici

### RICERCATORE E TECNICO LAUREATO NELLE SCIENZE CHIMICHE E FARMACEUTICHE (...)

### FARMACISTA (...)

### INFORMATORE DIVULGATORE (...)

- [Materiale informativo](#)



**Università  
degli Studi  
di Torino**

# TASSE E SCADENZE

Tasse e scadenze (<https://www.unito.it/didattica/tasse>)



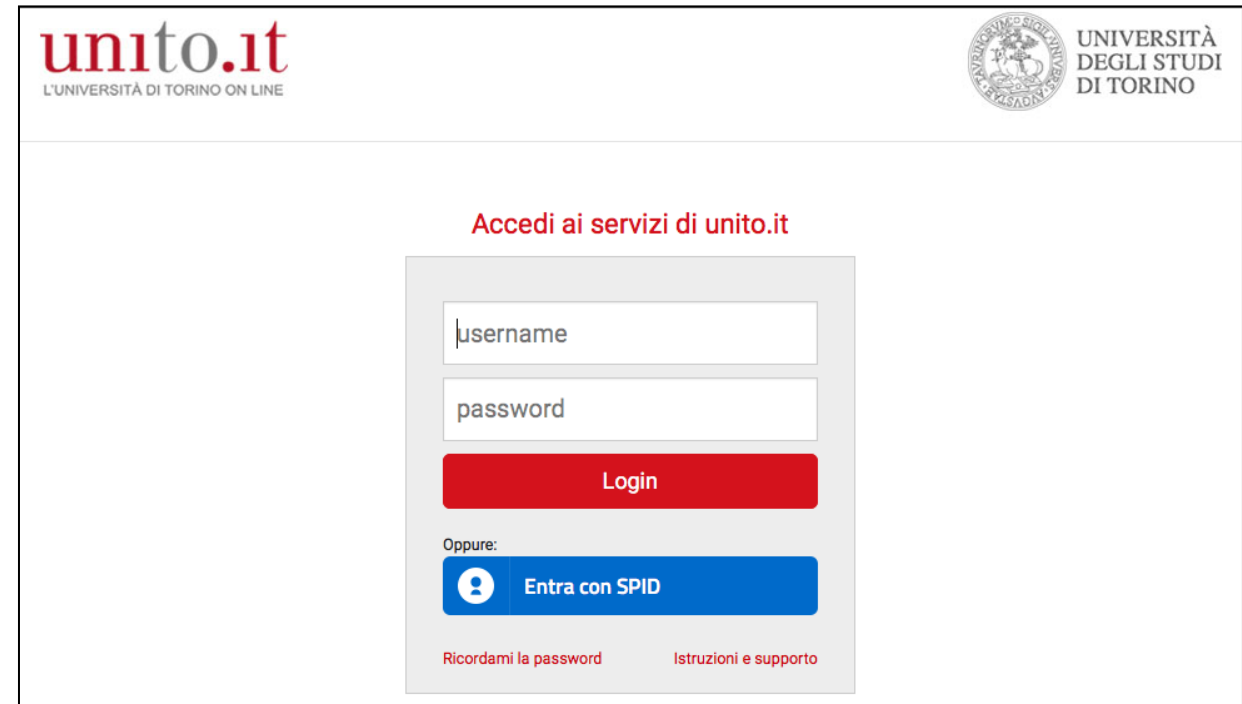
# CREDENZIALI SCU

*nome.cognome@edu.unito.it*

Sono credenziali personali e per tanto devono rimanere ad uso esclusivo dello studente.

Attraverso esse è possibile accedere a:

- MyUnito
- Posta elettronica



The screenshot shows the login interface for unito.it. At the top left is the logo 'unito.it' with the tagline 'L'UNIVERSITÀ DI TORINO ON LINE'. At the top right is the official seal of the University of Turin and the text 'UNIVERSITÀ DEGLI STUDI DI TORINO'. The main heading is 'Accedi ai servizi di unito.it'. Below this is a login form with two input fields: 'username' and 'password'. A red 'Login' button is positioned below the password field. Underneath the button, it says 'Oppure:' followed by a blue button with a person icon and the text 'Entra con SPID'. At the bottom of the form are two links: 'Ricordami la password' and 'Istruzioni e supporto'.

# DIDATTICA

**Le lezioni dell'a.a. 2021-22 si svolgeranno in presenza**, salvo diverse indicazioni di legge che possano intervenire per l'eventuale acuirsi della situazione pandemica.

**Sarà in ogni caso garantito il collegamento a distanza per le/gli studenti impossibilitati a recarsi in aula.**

Per accedere all'Università è necessario essere in possesso de Green Pass.

<https://www.dgc.gov.it/web/>

**Per seguire le lezioni in presenza è obbligatorio prenotare il posto in aula tramite il [servizio Student booking](#) disponibile nella propria Myunito (il servizio è già attivo) utilizzabile da:**

- **studenti iscritti ad un corso di studio** con piano di studio caricato a libretto e attività didattiche in stato frequentato/pianificato, prevedendo una coda prioritaria per gli studenti con disabilità
- **matricole senza piano di studi** caricato a libretto
- **futuri studenti**, cioè a chi abbia **effettuato la sola registrazione** sul portale di Ateneo e concluso l'iter di completamento dei dati anagrafici per il nuovo anno accademico 2021-2022

**Per aggiornamenti consultare il sito del corso di laurea e la sezione:**

[Indicazioni per l'accesso a locali e aule del Dipartimento \(misure in vigore dal 1° settembre 2021\)](#)



**DSTF**  
DIPARTIMENTO DI SCIENZA E  
TECNOLOGIA DEL FARMACO  
Università degli Studi di Torino

**O**rientamento  
**T**utorato  
**P**lacement



**Università  
degli Studi  
di Torino**

# ANNO ACCADEMICO e LEZIONI

## ANNO ACCADEMICO 2021/22

Le lezioni si svolgono in due semestri, con una breve interruzione.

1° anno

I semestre: dal 11 ottobre 2021 al 14 gennaio 2022

Irruzione: dal 17 gennaio 2022 al 11 febbraio 2022

II semestre: dal 14 febbraio 2022 al 17 giugno 2022

- Orari delle lezioni:

<https://www.farmacia-dstf.unito.it/do/home.pl/View?doc=/edu/orario.html>

- calendario didattico:

[https://www.farmacia-dstf.unito.it/do/home.pl/View?doc=/edu/Calendario\\_didattico.html](https://www.farmacia-dstf.unito.it/do/home.pl/View?doc=/edu/Calendario_didattico.html)

È obbligatorio frequentare i laboratori e alcune lezioni su argomenti specifici.



**O**rientamento  
**T**utorato  
**P**lacement



**Università  
degli Studi  
di Torino**

# PIANO CARRIERA

## Cos'è il piano carriera

La compilazione on line del piano carriera consente agli studenti di **scegliere le attività didattiche** erogate per il corso di studio di iscrizione al fine di poter sostenere i relativi esami nelle previste sessioni di appello.

**Scadenze per compilazione piano carriera:** <https://www.unito.it/servizi/lo-studio/piano-carriera>

## Differenza tempo pieno e parziale

Lo studente può scegliere di anno in anno se iscriversi a **tempo pieno o a tempo parziale**:

per il *tempo pieno* è tenuto a presentare per ciascun anno accademico un carico didattico (piano di studio) che preveda da un minimo di 37 a un massimo di 80 crediti

per il *tempo parziale* è tenuto a presentare per ciascun anno accademico un carico didattico (piano di lavoro) che preveda da un minimo di 20 a un massimo di 36 crediti

Le due tipologie di impegno didattico prevedono un diverso ammontare complessivo delle tasse universitarie.

## Esami obbligatori e opzionali

Il corso di laurea è composto da insegnamenti obbligatori per 210 cfu e opzionali per 30 cfu, oltre a 30 cfu per il tirocinio e 30 cfu per la tesi.

Per informazioni consultare la pagina [https://www.farmacia-dstf.unito.it/do/home.pl/View?doc=/edu/Piano\\_carriera.html](https://www.farmacia-dstf.unito.it/do/home.pl/View?doc=/edu/Piano_carriera.html)



**DSTF**  
DIPARTIMENTO DI SCIENZA E  
TECNOLOGIA DEL FARMACO  
Università degli Studi di Torino

**O**rientamento  
**T**utorato  
**P**lacement



**Università  
degli Studi  
di Torino**



# ESAMI DI PROFITTO

## - Sessioni esami

Sono previste una sessione a gennaio-febbraio e una sessione a giugno-settembre, durante le quali le lezioni sono interrotte. È possibile sostenere esami anche durante la sessione autunnale e primaverile, ma le lezioni non sono interrotte.

## - Appelli:

Per ciascuna attività formativa è previsto un accertamento conclusivo alla fine del periodo didattico in cui si è svolta l'attività. Il corso di laurea in CTF prevede due interruzioni della didattica (a gennaio-febbraio e a giugno-settembre) ma gli appelli sono distribuiti lungo tutto l'anno.

## **Come prenotarti agli appelli:**

**Prima** di prenotarti verifica che

- l'iscrizione e il pagamento tasse siano regolari
- il piano carriera sia confermato e in stato "APPROVATO"
- sia stato compilato il questionario online di valutazione della didattica ([EduMeter](#))

Per prenotarti collegati al portale di Ateneo e accedi a [MyUnito](#) con le tue credenziali.

Dopo l'autenticazione, seleziona dal menu la voce "Esami" e poi "**Appelli disponibili**".

Le sessioni d'esame per ogni anno sono indicate alla pagina del [calendario didattico](#).

## [Istruzioni per gli studenti - FAQ](#)



**Università  
degli Studi  
di Torino**

# PROVA DI INGLESE

Durante il corso di laurea sono previsti due esami di lingua inglese.  
Le eventuali certificazioni linguistiche non esonerano dal sostenere gli esami.



**O**rientamento  
**T**utorato  
**P**lacement



**Università  
degli Studi  
di Torino**

# TUTORATO MATRICOLE

UniTO affianca alle matricole uno studente senior per supportarle nel compiere i primi passi in Università e rimuovere gli ostacoli al successo accademico.

I tutor sono studenti meritevoli appartenenti allo stesso corso di studio delle matricole.

Puoi rivolgerti al tutor per:

- ottenere informazioni sui servizi di UniTO
- ricevere supporto nel raccordo con i docenti, con gli organi accademici e con la segreteria studenti
- essere guidati nella compilazione del piano carriera
- ricevere informazioni di carattere logistico e amministrativo

## Benvenuto alle Matricole

Data: <https://www.farmacia-dstf.unito.it/do/home.pl/View?doc=tutorato.html> - sezione Accoglienza

Tutor CDLM in Chimica e Tecnologia Farmaceutiche

Email Farmacia: [tutorato.ctf@unito.it](mailto:tutorato.ctf@unito.it)

Per informazioni: [Servizio Tutorato](#) - Sezione Tutorato matricole



**Università  
degli Studi  
di Torino**

# UFFICI DI RIFERIMENTO

- Sportello informativo - [https://www.farmacia-dstf.unito.it/do/home.pl/View?doc=profilo\\_futuro\\_studente.html](https://www.farmacia-dstf.unito.it/do/home.pl/View?doc=profilo_futuro_studente.html)
- Ufficio OTP – <https://www.scienzedellanatura.unito.it/it/job-placement>
- Segreteria Studenti – <https://www.scienzedellanatura.unito.it/it/servizi/segreteria-studenti>
- Manager Didattico – [https://www.farmacia-dstf.unito.it/do/home.pl/View?doc=edu/Management\\_didattico.html](https://www.farmacia-dstf.unito.it/do/home.pl/View?doc=edu/Management_didattico.html)
- Ente Regionale per il diritto allo Studio Universitario del Piemonte- <https://www.edisu.piemonte.it/>



**O**rientamento  
**T**utorato  
**P**lacement



**Università  
degli Studi  
di Torino**

# SERVIZI PER STUDENTI DISABILI/DSA

<https://www.unito.it/servizi/lo-studio/studenti-con-disabilita>

<https://www.unito.it/servizi/lo-studio/studenti-con-disturbi-specifici-di-apprendimento-dsa>



**O**rientamento  
**T**utorato  
**P**lacement



**Università  
degli Studi  
di Torino**

# SCOPRI....

Info su Passport – <https://www.passport.unito.it/>



Info su Start@Unito - <https://start.unito.it/>



Info su Atlante - <https://www.atlantedelleprofessioni.it/>



**O**rientamento  
**T**utorato  
**P**lacement



**Università  
degli Studi  
di Torino**

# OPPORTUNITÀ e SERVIZI PER STUDENTI

- **Erasmus:** <https://www.unito.it/internazionalita/studiare-e-lavorare-alleestero>
- **Collaborazioni part-time studenti:** <https://www.unito.it/universita-e-lavoro/opportunita-ed-esperienze-di-lavoro/chi-studia/collaborazioni-tempo-parziale>
- **Biblioteche:** <https://www.unito.it/ateneo/strutture-e-sedi/strutture/biblioteche>  
[Servizi bibliotecari Dip.to Scienza e Tecnologia del Farmaco](#)
- **Spazio d'ascolto per supporto psicologico:**  
<https://www.unito.it/servizi/salute-e-assistenza/spazio-di-ascolto-di-ateneo>
- **CUG:** <https://www.unito.it/ateneo/organizzazione/organi-di-ateneo/comitato-unico-di-garanzia>
- **Consigliera di fiducia:**  
[https://www.unito.it/ateneo/organizzazione/organi-di-ateneo/comitato-unico-di-garanzia/consigliera\\_e-di-fiducia](https://www.unito.it/ateneo/organizzazione/organi-di-ateneo/comitato-unico-di-garanzia/consigliera_e-di-fiducia)



**Università  
degli Studi  
di Torino**

# VIVERE E STUDIARE A TORINO

- Info su residenze e mense

<https://www.unito.it/servizi/lo-studio/residenze-e-mense>



- Attività sportive - CUS Torino

<https://www.unito.it/servizi/sport-cultura-e-tempo-libero/centro-universitario-sportivo>



**O**rientamento  
**T**utorato  
**P**lacement



**Università  
degli Studi  
di Torino**



**O**rientamento  
**T**utorato  
**P**lacement



**Università  
degli Studi  
di Torino**