



Un'aula didattica

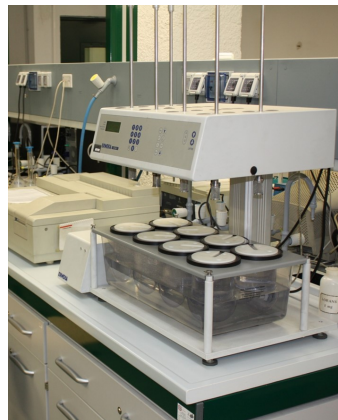
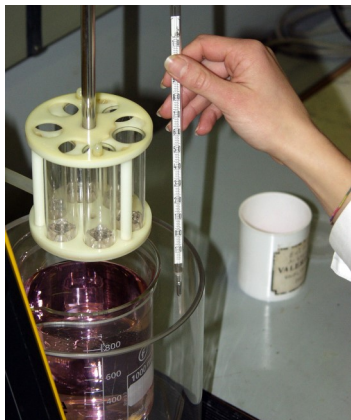
## TEST DI INGRESSO E INFORMAZIONI

Corso di studio quinquennale a ciclo unico  
a numero programmato

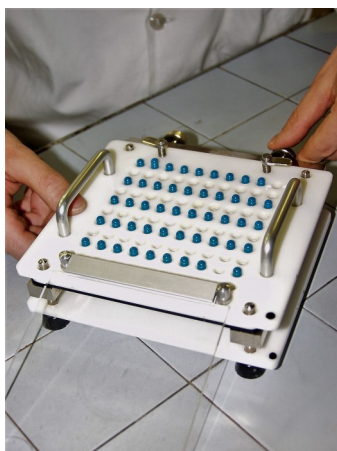
### Importante

- Informazioni relative ai test di ingresso sul sito: [www.farmacia-dstf.unito.it](http://www.farmacia-dstf.unito.it)  
Nella sezione **Orientamento**, alla voce **test di ingresso** verranno pubblicate tutte le informazioni relative alle date del test (che si svolgerà a settembre 2018). Inoltre, al paragrafo **"È possibile esercitarsi..."** è già possibile scaricare **esempi di domande del Test di ingresso ai corsi a numero programmato**.  
L'iscrizione ai test di ingresso avverrà tramite procedura **on line** sul sito dell'Università degli Studi di Torino ([www.unito.it](http://www.unito.it)).
- Per informazioni su passaggi, trasferimenti, iscrizioni seconda laurea o altre richieste di tipo amministrativo/ burocratico rivolgersi a:  
**Segreteria Studenti - Via Santa Croce n. 6 -Torino**
- Per informazioni su iscrizione part-time o full-time, scelta del piano carriera, riconoscimento esami e altre richieste sul Corso di Laurea Magistrale in Farmacia rivolgersi a:  
**Segreteria Didattica - Via Pietro Giuria n. 15 - Torino**  
[dstf-redazione@unito.it](mailto:dstf-redazione@unito.it)
- **Servizio Orientamento -Tutorato - Placement: Via Michelangelo n. 32 - Torino**  
[orientamento.dstf@unito.it](mailto:orientamento.dstf@unito.it) - [jobplacement.dstf@unito.it](mailto:jobplacement.dstf@unito.it)

Le informazioni contenute in questo opuscolo informativo possono essere **soggette a modifiche** pertanto si consiglia di consultare il sito dell'Ateneo [www.unito.it](http://www.unito.it)



Laboratori didattici



La professione  
del Farmacista



Dipartimento di Scienza  
e Tecnologia del Farmaco

Corso di Laurea Magistrale in Farmacia

Segreteria Didattica

Via Pietro Giuria 15 - 10126 Torino

E-mail: [dstf-redazione@unito.it](mailto:dstf-redazione@unito.it)

[www.farmacia-dstf.unito.it](http://www.farmacia-dstf.unito.it)



Università degli Studi di Torino

Dipartimento di Scienza  
e Tecnologia del Farmaco

Corso di Laurea Magistrale  
in Farmacia



Corso a numero programmato



14 marzo 2018 ore 14-17

GIORNATA di ACCOGLIENZA ed INFORMAZIONE

Aula Arancione Torino Esposizioni

Corso Massimo D'Azeglio 11, Torino

- ◆ Incontro e colloquio con docenti e studenti senior.
  - ◆ Informazioni su tutto ciò che il futuro studente deve sapere.
- Iscrizioni entro il 7 marzo: [orientamento.dstf@unito.it](mailto:orientamento.dstf@unito.it)



16 maggio 2018 ore 14-17

GIORNATA "PORTE APERTE"

Aula Arancione Torino Esposizioni

Corso Massimo D'Azeglio 11, Torino

- ◆ Visita virtuale ai laboratori didattici.
  - ◆ Flash di lezioni universitarie.
  - ◆ Incontro con esponenti delle professioni.
- Iscrizioni entro il 10 maggio: [orientamento.dstf@unito.it](mailto:orientamento.dstf@unito.it)

**Primo anno**

- Chimica generale ed inorganica (9 cfu)
- Matematica e Statistica (integrato) (6 cfu)
- Fisica (integrato) (8 cfu)
- Biologia animale e Fisiologia cellulare (integrato) (5 cfu)
- Informatica (3 cfu)
- Biologia vegetale (integrato) (5 cfu)
- Microbiologia (7 cfu)
- Anatomia umana (8 cfu)
- Chimica analitica (8 cfu)

**Secondo anno**

- Chimica organica (11 cfu)
- Botanica farmaceutica e Metabolismo secondario vegetale (1ª parte) (5 cfu)
- Fisiologia generale (9 cfu)
- Lingua Inglese 1 (3 cfu)
- Analisi dei medicinali 1\* (1ª parte) (5,5 cfu)
- Analisi dei medicinali 1\* (2ª parte) (5,5 cfu)
- Botanica farmaceutica e Metabolismo secondario vegetale (2ª parte) (4 cfu)
- Farmacognosia con elementi di Farmacologia generale (5 cfu)
- Biochimica generale (integrato) (5 cfu)
- Biochimica applicata medica (integrato) (5cfu)

**Terzo anno**

- Patologia generale con Elementi di Fisiopatologia (9 cfu)
- Chimica farmaceutica e tossicologica 1 (8 cfu)
- Organizzazione e gestione dell'azienda farmaceutica (6 cfu)
- Lingua Inglese 2 (3 cfu)
- Analisi dei medicinali 2\* (1ª parte) (6 cfu)
- Analisi dei medicinali 2\* (2ª parte) (5 cfu)
- Fisiologia della nutrizione (integrato) (4 cfu)
- Chimica degli alimenti e prodotti dietetici (integrato) ( cfu)
- Igiene (6 cfu)
- Farmacologia e chemioterapia (8 cfu)

**Quarto anno**

- Tecnologia e Normativa farmaceutiche 1\* (12 cfu)
- Chimica farmaceutica e tossicologica 2 (8 cfu)
- Farmacoterapia (10 cfu)
- Tecnologia e normativa dei prodotti cosmetici\* (7 cfu)
- Tossicologia e Farmacovigilanza (8 cfu)
- Tirocinio professionale in Farmacia (15 cfu)

**Quinto anno**

- Tecnologia e normativa farmaceutiche 2\* (9 cfu)
- Tirocinio (professionale in farmacia (15 cfu)
- Indirizzo a scelta

**\*Insegnamenti con attività di laboratorio**

**Indirizzi a scelta**

**Indirizzo TEORICO**

- Attività integrative (12 cfu)
- Attività a scelta (16 cfu)
- Tesi (10 cfu)

**Indirizzo PROFESSIONALE**

- Attività integrativa propedeutica allo stage (min 4 cfu)
- Attività integrative a scelta (max 8 cfu)
- Stage aggiuntivo (16 cfu)
- Tesi (10 cfu)

**Indirizzo SPERIMENTALE**

- Attività integrativa propedeutica alla tesi (min 4 cfu)
- Attività integrative a scelta (max 4 cfu)
- Laboratorio per la tesi (20 cfu)
- Tesi (10 cfu)

**Tirocinio Obbligatorio**

Tra il quarto e il quinto anno è obbligatorio per gli studenti svolgere un periodo di **tirocinio professionale di tre mesi +tre mesi** a tempo pieno in una farmacia aperta al pubblico o **tre** in una farmacia aperta al pubblico + **tre** in una farmacia ospedaliera.

**Tesi**

Per il conseguimento della Laurea Magistrale è richiesta la preparazione di una tesi sotto la guida di un docente del Corso di studio.

La tesi può essere di tipo:

- |                                          |                         |
|------------------------------------------|-------------------------|
| COMPILATIVA                              | indirizzo TEORICO       |
| COMPILATIVA CON APPROFONDIMENTO          | indirizzo TEORICO       |
| DI RICERCA IN STAGE (DI RELAZIONE)       | indirizzo PROFESSIONALE |
| DI RICERCA IN LABORATORIO (SPERIMENTALE) | indirizzo SPERIMENTALE  |

**Sbocchi occupazionali**

**Farmacista**

È necessario aver superato l'esame di abilitazione professionale per accedere a questa professione che si può svolgere presso:

- ♦farmacia di comunità;
- ♦parafarmacia;
- ♦farmacia ospedaliera, previo conseguimento della relativa specializzazione.

*Il farmacista, in base al tipo di azienda in cui presta la propria attività professionale, può svolgere le seguenti funzioni:*

- ♦ dispensazione dei medicinali, dei dispositivi medici e dei parafarmaci;
- ♦ preparazione di cosmetici;
- ♦ gestione delle autoanalisi e della farmacia dei servizi;
- ♦ gestione del laboratorio galenico.

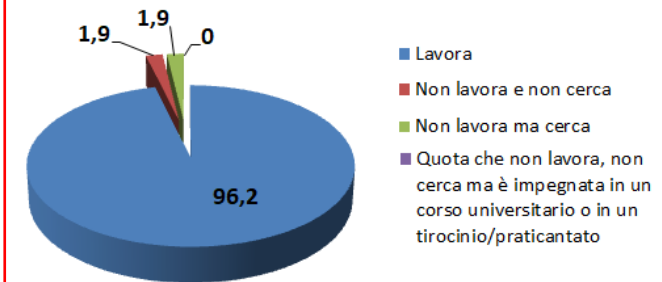
**Ricercatore e tecnico laureato nelle scienze chimiche e farmaceutiche**

**Informatore divulgatore nel settore privato o pubblico.**



*Eventi sul mondo del lavoro e incontri con aziende ed esperti del settore per una formazione continua, anche dopo la Laurea Magistrale*

**Condizione occupazionale a un anno dalla Laurea**



**Condizione occupazionale a tre anni dalla Laurea**

